



## LIEUX DE FORMATIONS LAON / SOISSONS



**Formation accessible aux personnes  
en situation de handicap**  
Pour nous faire parvenir d'éventuels besoins  
spécifiques, nous écrire à : [cfp02@cfp02.info](mailto:cfp02@cfp02.info)



MAJ : 11-2022 - CFP02 - IPNS - cath-box.fr - Ne pas jeter sur la voie publique.

### CONTACT

Centre de Formations Personnalisées 02  
16 rue Roger Salengro - 02000 LAON

Tél. : 03 23 23 90 80

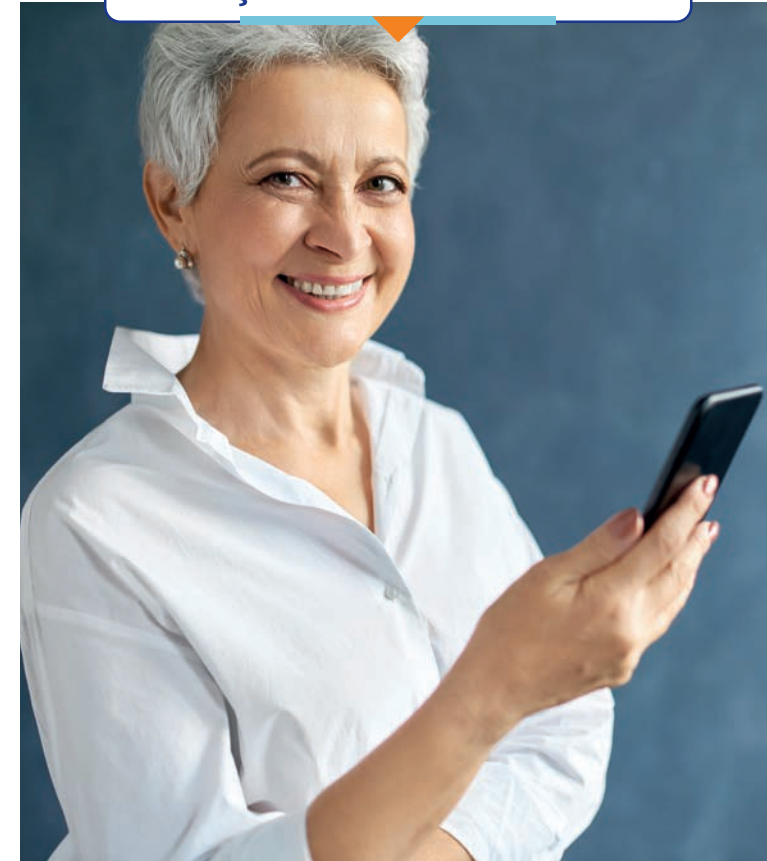
[cfp02@cfp02.info](mailto:cfp02@cfp02.info) <https://cfp02.info>



Centre de Formations Personnalisées

DEL F B2

FRANÇAIS LANGUE ETRANGÈRE



**TARIF**  
(indicatif)

**1800€**

Le tarif sera défini à l'issue de l'entretien préalable, il tiendra compte de votre statut, des besoins identifiés lors du positionnement de départ, de la durée de la prestation.



**FORMATION ÉLIGIBLE AU CPF**

MON  
COMPTE  
FORMATION

Codes FORMACODE

**15254**

[www.moncompteformation.gouv.fr/](http://www.moncompteformation.gouv.fr/)



**INDICATEURS DE RÉSULTATS**

En 2021

**67%**

Pourcentage de stagiaires qui ont répondu être satisfaits de la formation suivie, toutes entrées en formation confondues.



**CERTIFICATIONS**





### Présentation et débouchés



La formation vise l'apprentissage du français pour des personnes étrangères qui souhaitent s'intégrer socialement mais aussi professionnellement.

La certification du DELF (Diplôme d'Études en Langue Française) niveau B2 atteste de la maîtrise des quatre compétences langagières (compréhension orale, compréhension écrite, expression orale, expression écrite), ces différentes compétences vous permettront de vous simplifier la vie en France et de gagner en autonomie.

Vous serez en capacité de comprendre, d'interagir et traiter l'information d'un contexte professionnel pour agir efficacement.

Egalement, comprendre des interventions ou des interactions longues et structurées et prendre des notes pour rédiger des comptes rendus, synthèses, rapports... Interagir à l'oral.

## DELFB2

### FRANÇAIS LANGUE ETRANGÈRE

#### Objectifs de la formation

- Comprendre des explications courantes à caractère professionnel ou général et en extraire les détails.
- Faire face à des situations professionnelles courantes : comprendre l'essentiel d'une conversation à un débit normal avec un interlocuteur de langue maternelle.
- Faire une description directe et détaillée sur des sujets variés dans le cadre de son domaine d'intérêt.
- Donner brièvement des raisons et des explications relatives à des opinions, projets et actions.
- Faire un exposé simple, préparé, sur un sujet familier dans son domaine, qui soit assez clair pour être suivi.
- Résumer les points importants d'une conversation ou réunion.
- Lire et comprendre l'essentiel des documents relativement complexes dans son domaine d'activité.
- Lire des articles de presse courants et les synthétiser.
- Rédiger des documents de types variés avec les formules courantes appropriées.
- Rédiger un compte-rendu avec des points de détail.
- Etre à l'aise avec les structures grammaticales de base et complexes (concordances).

#### Méthodes pédagogiques mobilisées

Le CFP02, labélisé Atelier de Pédagogie Personnalisée, propose une pédagogie entièrement personnalisée.

Les programmes de formation tiennent compte des acquis du stagiaire en début de formation afin d'aborder uniquement les besoins définis par son projet.

#### Durée

60 H

Durée moyenne de la formation.

#### Programme

14 étapes

- Décrire son poste, son entreprise et son activité,
- Parler de ses responsabilités et de ses compétences,
- Comparer 2 situations professionnelles,
- Décrire un produit / service et ses caractéristiques,
- Exprimer son opinion,
- Donner des instructions simples,
- Gérer un appel téléphonique,
- Fixer ou déplacer un rendez-vous,
- Participer à une réunion / présentation (gérer des horaires, un planning...),
- Commenter un graphique (chiffres, tendances),
- Présenter/donner des informations sur une situation,
- Rédiger un e-mail, un rapport court,
- Etre autonome lors d'un voyage à l'étranger,
- Mener une courte négociation (prix/quantité/délais).

#### Prérequis

Aucun

Aucun prérequis n'est demandé pour l'accès à cette formation.

#### Modalité d'évaluation

5 étapes

- Évaluation des connaissances en début de formation : positionnement afin d'identifier les acquis et le programme de formation personnalisé.
- Évaluation des acquis en continu : Evaluations intermédiaires (sous forme de quizz ou de mise en situation) des compétences définies par le programme de formation personnalisé.
- Évaluation des acquis en fin de formation.
- Délivrance d'une attestation de formation.
- Questionnaire individuel d'évaluation de la formation.
- Suivi post-parcours.

#### Modalité et délais d'accès

Permanente

Entrée et sortie permanente.

Après avoir rempli le formulaire de contact, un retour vous sera donné dans les 48h hors week-ends et jours fériés. Une date d'entrée sera programmée à l'issue de l'entretien préalable.